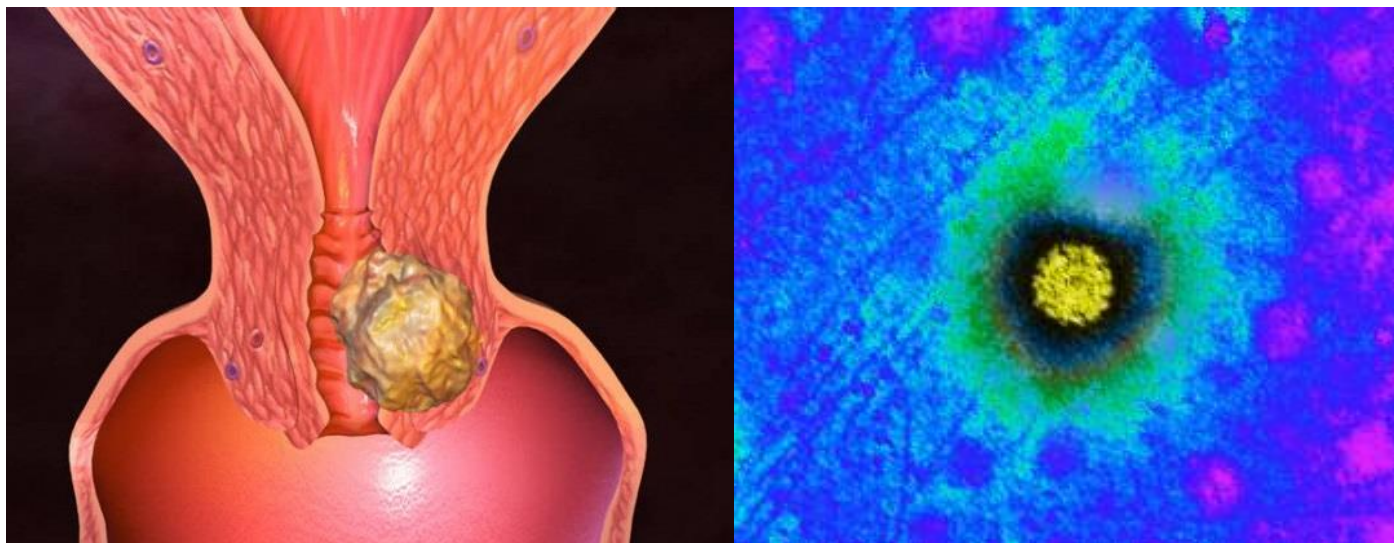


# РАК ШЕЙКИ МАТКИ



Рак шейки матки — онкологический процесс, при котором в области шейки матки диагностируется злокачественная опухоль. В списке наиболее частых раковых заболеваний такой недуг занимает 3-е место (после рака эндометрия и молочных желез).

Данный недуг считается очень распространенным в настоящее время. Чаще всего первые признаки и симптомы рака шейки матки **обнаруживаются у женщин в возрасте от 30 до 55 лет** (за последние годы это заболевание сильно «помолодело»). Несмотря на то, что данная патология легко диагностируется, к сожалению, почти у половины пациенток она выявляется уже на поздних стадиях. Современная медицина предлагает несколько путей решения проблемы, вплоть до полного выздоровления и восстановления организма. Практика показывает, что при своевременном лечении заболевания на ранних стадиях (без удаления органа) в будущем женщина может иметь здоровое потомство.

Заболеть могут и девушки, которые начинают вести половую жизнь в раннем возрасте (до 16 лет), когда эпителий шейки содержит незрелые клетки, легко перерождающиеся в раковые. Рубцовые изменения на слизистой органа, гормональный дисбаланс, курение, прием алкоголя, воздействие радиации – все это в разы повышает риск появления. Ежегодно данный диагноз выявляется у 600 000 женщин во всем мире..

## Основные причины таковы:

- папилломовирусная инфекция;
- заражение генитальным герпесом, ВИЧ, цитомегаловирусом, хламидиозом;
- заболевания шейки матки (дисплазия, лейкоплакия, эрозия);
- нехватка в организме витамина А и С;
- ослабленный иммунитет;

- воздействие на организм радиации и химических токсинов;
- ранние аборты, выскабливания;
- рубцевание тканей матки;
- травмы органа;
- беспорядочная, незащищенная половая жизнь, если смена партнеров происходит чаще, чем 2-3 раза в год;
- стрессы.

Основную угрозу несут **вирусы, которые приводят к мутациям**, и провоцируют перерождение здоровых клеток в раковые. В процессе болезни опухолевые клетки могут переноситься с лимфой в расположенные неподалеку лимфатические узлы, тем самым образуя метастазы. Несмотря на развитие и распространение недуга, симптомы рака шейки матки у женщин на такой стадии могут отсутствовать либо быть маловыраженными.

## **Какие симптомы и первые признаки рака шейки матки? К основным относят:**

- кровотечения после полового акта, между месячными, после климакса, сразу же после осмотра у гинеколога;
- обильные белесые творожистые выделения из влагалища с примесью крови;
- гнойные выделения из влагалища с неприятным запахом;
- увеличение продолжительности месячных (более 7 дней);
- резкие боли внизу живота;
- спазмы, отдающие в поясницу;
- дискомфорт во влагалище при половом акте;
- снижение веса (до 10-15 кг за несколько недель);
- проблемы с опорожнением кишечника;
- частое мочеиспускание или с задержками;
- общая слабость организма;
- повышенная утомляемость;
- отечность ног;
- повышение температуры.

*При исследовании состояния шейки матки при раке диагностируются изъязвления, а также изменение цвета шейки.*

Перечисленные выше признаки и симптомы рака шейки матки не являются точными и обязательными. Они могут сигнализировать и о наличии других гинекологических болезней, поэтому очень важно провести комплексную диагностику у опытного гинеколога.

**женщины должны проходить регулярные осмотры у гинеколога или смотровой кабинет.**

## ПРОФИЛАКТИКА

Для того чтобы не разбираться, какие симптомы могут свидетельствовать о раке шейки матки и искать, какой первый признак такого заболевания, следует **своевременно проводить профилактику**. С этой целью предпринимаются такие действия:

- регулярные осмотры у гинеколога – визуальные и бимануальные (ручные);
- кольпоскопия (минимум 1 раз в год) – осмотр органа при увеличении в 7,5-40 раз, позволяет увидеть предраковые процессы;
- прохождение PAP-теста на выявление атипичных клеток;
- своевременное лечение болезней, передающихся половым путем;
- защищенные половые акты;
- выполнение прививок от рака шейки матки четырехкомпонентной вакциной. (вакцинация дает иммунитет на 3 года, выполняется в несколько этапов, делается девочкам в возрасте от 9 до 12 лет (до начала половой жизни, когда еще не произошло инфицирование вирусом), а также девушкам старшего возраста (от 13 до 26 лет)
  - **ДИАГНОСТИКА**
  - Любое проявление симптомов у женщин должно насторожить и для подтверждения или опровержения диагноза, необходимо провести такие виды исследований:
  - онкопрофилактический осмотр у гинеколога (минимум 1 раз в 6 месяцев);
  - цитологическое исследование соскоба с поверхности шейки;
  - PAP-тест (исследование на наличие атипичных клеток);
  - кольпоскопия;
  - биопсия ткани шейки матки;
  - тест Шиллера (проба с йодом или уксусной кислотой);
  - УЗИ органов малого таза – подобное исследование позволяет определить распространение опухоли в малом тазу, таким образом устанавливается стадия заболевания.

### **Рекомендованы такие виды диагностики:**

- МРТ органов малого таза – проводится в случаях, если результаты УЗИ не позволяют точно установить распространение заболевания;
- УЗИ почек;
- УЗИ печени;
- ультразвуковое исследование мочевого пузыря;
- рентген легких – выполняется для исключения или подтверждения наличия отдаленных метастазов;
- ирригоскопия – исследование толстой кишки с помощью рентгена, позволяющие установить область распространения новообразования;
- ректоскопия и цистоскопия – обследование прямой кишки и мочевого пузыря, которое позволяет определить, затронуты ли эти органы опухолью;

- внутривенная урография необходима для определения «работоспособности» этого органа, так как при раке шейки матки зачастую происходит сдавливание мочеточников, с дальнейшим нарушением функции почек

## ПРОГНОЗ

Рак шейки матки – это серьезное заболевание, которое приводит к серьезным осложнениям. Основная угроза – это метастазирование в лимфатические узлы, другие органы (почки, легкие, печень), удаление матки и, как следствие, бесплодие. Химиотерапия, которая применяется при лечении рака, оказывает токсическое поражение на органы и системы человеческого организма. Развитие рака можно предупредить, проходя профилактические осмотры у гинеколога минимум 1 раз в полгода, а также обращая внимание проявляющиеся характерные симптомы рака шейки матки у женщин.

Успех лечения заболевания зависит от возраста пациентки, общего состояния здоровья, выбранной гинекологом и онкологом терапии, стадии и формы рака. Если онкология диагностируется на ранней стадии, прогноз – благоприятен, болезнь можно вылечить хирургическими методиками, женщина в будущем может иметь здоровое потомство (беременность можно планировать спустя 3 года, с учетом отсутствия рецидивов).